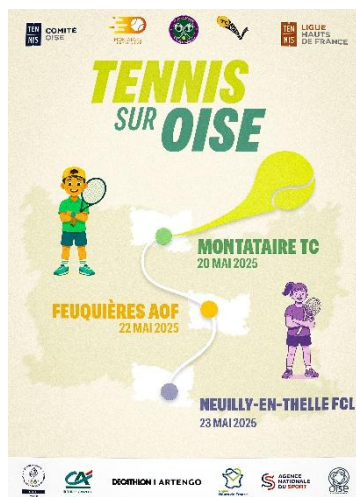


## Une journée d'animation et de promotion de votre club dans votre commune



### Objectif

Promouvoir le club de tennis dans la commune et permettre aux enfants et adultes de tous âges d'appréhender la pratique du tennis dans un cadre festif et convivial.

### Accueillir une étape

Une étape de Tennis-sur-Oise se déroule sur les courts du club (prévoir une salle en cas de mauvais temps). Il faut disposer d'un club house, de toilettes, d'une tente pour l'accueil et d'un branchement électrique pour le matériel. Le cas échéant, disposer d'une surface complémentaire proche pour tenir un atelier de sport collectif.

### Calendrier prévisionnel Saison 2026

Mardi 19, jeudi 21 et vendredi 22 mai 2026

### Organisation type d'une étape "TENNIS sur OISE" :

- 8h30 - 9h45 Installation du site
- 9h45 - 11h30 Accueil des scolaires (en fonction des horaires des écoles)
- 13h30 - 16h30 Accueil des scolaires (en fonction des horaires des écoles)
- 16h30 - 19h00 Accueil tout public
- Vers 19h00 Pot de clôture
- 19h00 - 20h00 Démontage du site

### Les engagements du club :

Communication :	Distribution des affiches et flyers dans la commune et alentours.
Logistique :	Présence de plusieurs bénévoles du club sur la journée pour aider l'équipe de Tennis-sur-Oise. Mise à disposition un stand couvert (voir avec la mairie) et un branchement électrique.
Animation :	Prise en charge, au minimum, d'un atelier par un bénévole ou un enseignant du club car l'implication des dirigeants et/ou enseignants du club est essentielle pour obtenir des retombées.
Accueil du public :	Lors de la partie « tout public » (vers 16h30), les bénévoles animent le stand du club. Ils accueillent, établissent une liste des participants et les renseignent sur le fonctionnement du club et les modalités d'inscription.
Offre promotionnelle d'adhésion :	Mise en place obligatoire d'une offre d'adhésion « découverte » au club du type « Jouez cette année, payez pour l'année prochaine ». Cette offre permet aux nouveaux adhérents de jouer sur la fin de la saison et entièrement la suivante.
Pot de clôture :	Prise en charge par le club (et/ou la mairie) du pot de clôture permettant d'inviter les membres et les partenaires du club (Maire, Conseiller Départemental, Député, Dirigeants du CDOT et autres...).

12 rue de Verdun - 60100 CREIL  
Tél : 03 44 73 65 73 - [secad.oise@fft.fr](mailto:secad.oise@fft.fr) - <http://comiteoisetennis.fr>

LIGUE HAUTS DE FRANCE

## Les engagements du CDOT :

Communication :	Prise en charge de la fabrication des affiches et flyers fournis au club.
Logistique :	Fourniture et mise en place du matériel pour le bon déroulement des ateliers (raquettes, balles pédagogiques adaptées, cibles, sono, banderoles). Mise à disposition du club, pour la journée, d'un stand de promotion pour accueillir le public, distribuer des documents, distribuer des lots...
Animation :	Mise à disposition de l'équipe de Tennis-sur-Oise (6 animateurs) pour le fonctionnement et la coordination des ateliers.
Participation du public scolaire :	Organisation de la participation des scolaires en relation avec l'Inspection Académique de l'Oise.
Assurance de la manifestation :	Les risques, occasionnés par la pratique du tennis d'un public « non-licencié FFT », sont couverts par l'assurance de la FFT. La déclaration est établie par le CDOT auprès de l'AIAC, le courtier en assurance de la FFT.

## Poser la candidature de votre club :

Remplir la fiche de candidature et la retourner à l'attention du Conseiller en Développement : Julien GRANDJEAN  
- Courriel : [julien.grandjean@fft.fr](mailto:julien.grandjean@fft.fr) avant le 28 février 2026.

12 rue de Verdun - 60100 CREIL  
Tél : 03 44 73 65 73 - [secad.oise@fft.fr](mailto:secad.oise@fft.fr) - <http://comiteoisetennis.fr>

LIGUE HAUTS DE FRANCE



DECATHLON | ARTENGO

