

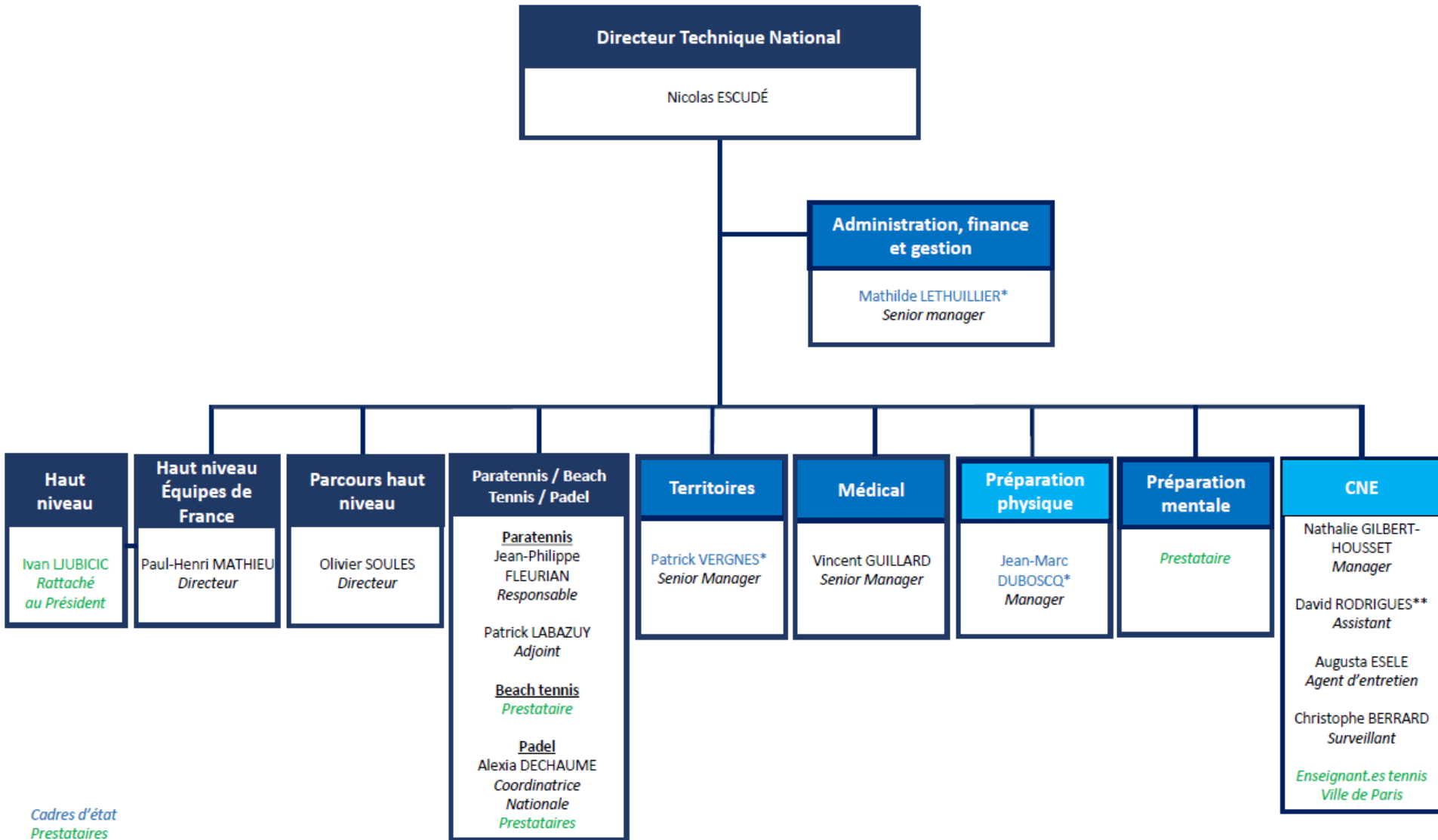
LIGUE DES HAUTS DE FRANCE

**PARCOURS SPORTIF INDIVIDUALISE
10/18 ANS**

SAISON 2023/2024



Organigramme DTN

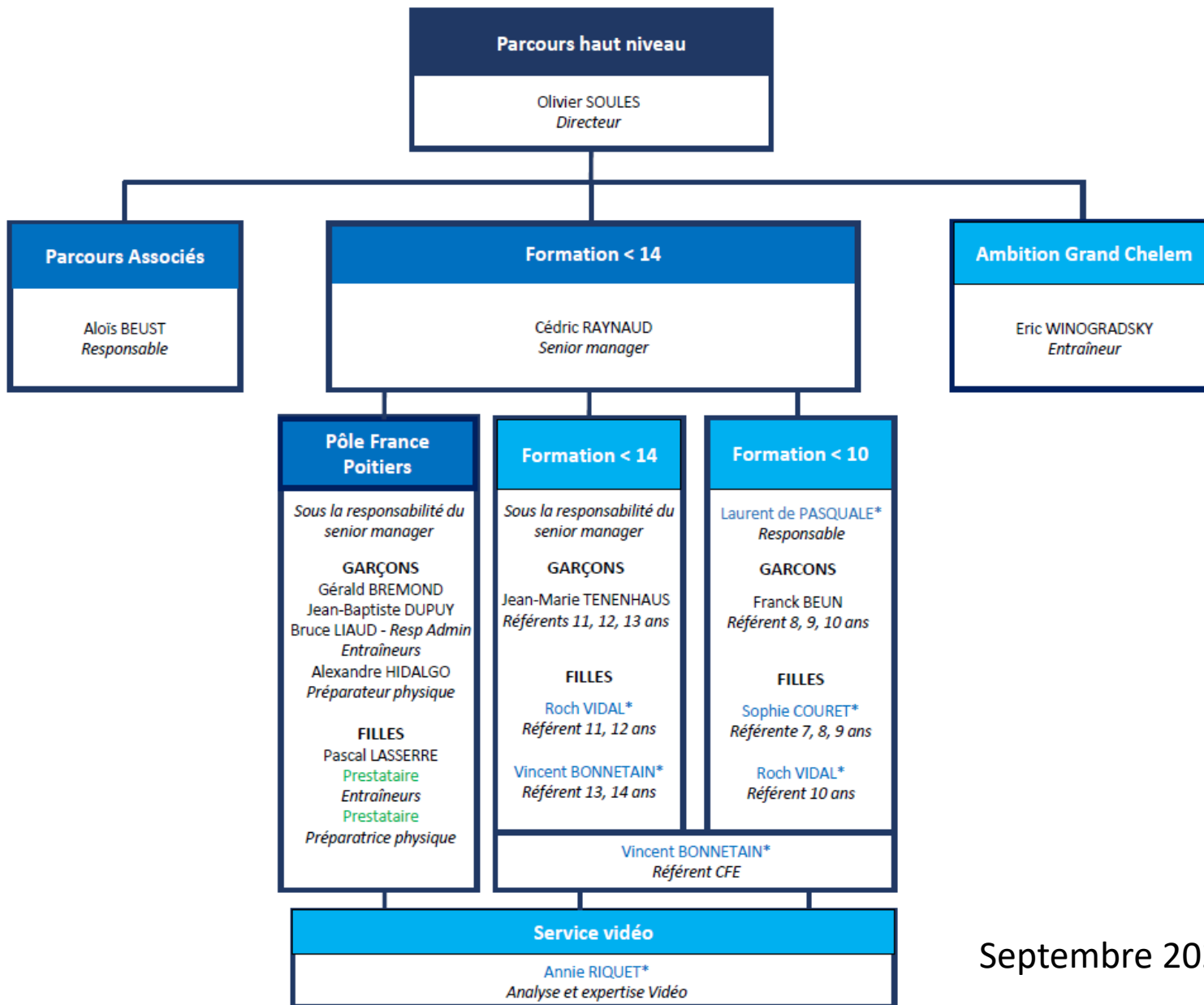


Cadres d'état
Prestataires

** Rattachement conciergerie

Septembre 2023

Organigramme DTN



* Cadres d'état

* Prestataires

Organigramme LIGUE HDF

DIRECTION TECHNIQUE NATIONALE / PRÉSIDENT DE LIGUE

Directeur Fédéral de la Performance

JONAS Frédéric

Coordonnateur
cercle régional /
CNUT

FUSI Camille

Coordonnateur
CFE 10-14 ans et
projets associés

QUILLET MONCHIET
Eric

Coordonnateur
programme 10 ans
et -

JONAS Frédéric

Coordonnateur
de la compétition

GINFRAY Marc

Coordonnateur
école de tennis et
formation de
cadre

BOUCHER Jacques

Entraîneurs CRE
CNUT

En projet : Vacataire

Entraîneurs CFE

FUSI Camille (CFE)
GOURDIN Cyrille (CFE)
LANDTSHEERE Alex
(CFE+u10)

CST

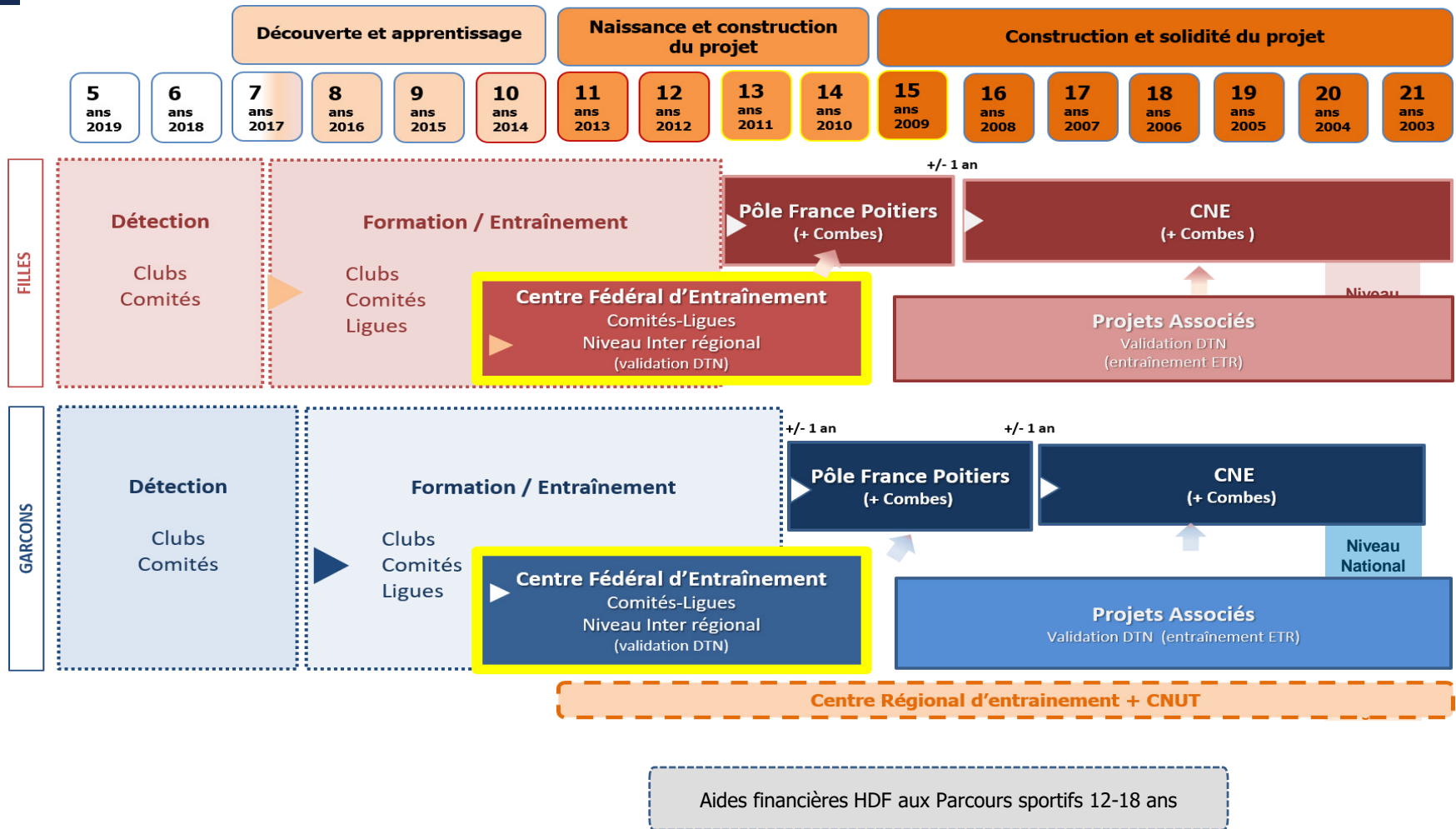
RIU Thomas
TAUFOUR Laurent
GINFRAY Marc
BOITIER LEGOURD
Nastasia
GRANDVUILLEMIN
Laetitia
NAERT Thomas

Référents

Référent entraînement physique
MOUTINHO Thibaut

Référent dimension mentale et psychologique
LENGLET Nicolas

LES DIFFÉRENTES ÉTAPES DE NOS FILIÈRES DE FORMATION



Objectifs HDF

1. **Accompagner** les projets sportifs **10/14 ans** et **15/18 ans** **identifiés** par la DTN et l'Equipe Technique Régionale.
2. **Former** et **intégrer** une structure du **PPF** (CFE* / Pôle France / CNE**).
3. **Densifier** le nombre de jeunes de niveau national et inter-régional



* Centre Fédéral Entraînement (en région) ** Centre National Entraînement (Paris)

Possibilités de Parcours Sportifs (1/3)

- 1^{ère} possibilité :

PARCOURS EN STRUCTURE NATIONALE

- A partir de 13 ans
- Projet identifié et géré par la DTN
- Pour les joueurs au Pôle France de Poitiers ou au CNE
- Aides financières par la DTN et la Ligue HDF

Possibilités de Parcours Sportifs (2/3)

• 2^{ème} possibilité :

PARCOURS EN STRUCTURE RÉGIONALE

AU CFE* / PA

(CENTRE FÉDÉRAL D'ENTRAÎNEMENT
10-14 ANS)
(PARCOURS ASSOCIÉ 15 ET+)

- Pour les **10/14 ans (CFE)** et les **15 ans et + identifiés « Parcours Associé » de la DTN**
- Projet identifié par la DTN et/ou l'ETR
- De 50 à 100% des entraînements par l'ETR
- Gestion du projet par l'ETR
- Aides financières possibles par la DTN et/ou la Ligue HDF selon critères*

AU CRE**

(CENTRE RÉGIONAL D'ENTRAÎNEMENT)

- Pour les **15/18 ans**
- Projet identifié par l'ETR
- Gestion du projet par l'ETR
- Aides financières possibles par la Ligue HDF selon critères*

* Cf plaquette CFE

*Sur proposition de l'ETR

** cf plaquette CRE

Possibilités de Parcours Sportifs (3/3)

• 3^{ème} possibilité :

PARCOURS MIXTE

- Gestion du projet par l'entraîneur référent de club
- De 50 à 100% des entraînements par le club
- **3 possibilités pour être parcours mixte** : bénéficier d'au moins un entraînement par l'ETR et/ou au moins un accompagnement en compétition Ligue et/ou bénéficier d'une aide financière.
- *Possibilité de compléter son programme d'entraînement (à partir de 10 ans) avec **un des entraîneurs de Ligue (sur 20 semaines maximum)**, avec une participation financière pour les 12 ans et + sur décision de l'ETR :*

***1 entraînement** par semaine sur la saison sportive = 500 € annuel*

***2 entraînements** par semaine sur la saison sportive = 750 € annuel*

***3 entraînements** par semaine sur la saison sportive = 1000 € annuel*

Pour les 10/11 ans :

Certains **10-11 ans** (CM1-CM2) peuvent bénéficier d'une **aide à l'entraînement (bourse)** et/ou d'accompagnements par un cadre technique sur des tournois nationaux ou internationaux, sur **décision de l'ETR.**

Pour les 12 ans et + :

Après concertation étroite avec l'ETR (partage de la programmation de tournois), des accompagnements par un cadre technique sur des tournois peuvent être éventuellement proposés.

Joueurs référencés selon critères définis en octobre 2023 – Saison 2023/2024

Saison 2023/2024	CNE / Poitiers + PA	CFE	CRE	Mixte
18 ans (2006)	Chalie CAMUS			Thessy NTONDELE Jules CABY
17 ans (2007)				Julie MYATOVIC Grégoire DELATTRE
16 ans (2008)				
15 ans (2009)	Martin RIU			
14 ans (2010)	Ninon CARPENTIER	Emma NOUVIAN H.	Oscar ROBITAIL Louca CODISPOTI Vadim MORDACQ	Gaspard FOUQUES
13 ans (2011)		Zakaria AZZAZ Léo DESCHAMPS Marie DEPRez Célestine GUILBERT		Lou SCIACALUGA
12 ans (2012)		Lucas VIEIRA M. Julia SALAMON		Eve PICHERY Siméo DEBROY Harry LAMANDIN Jeanne MOUFID
11 ans (2013)		Lila BLONDEEL Gaspard COMPAGNON		Clara DERUYTERE Cathy VIEIRA Goran BAGI
10 ans (2014)		Lilou VANDEPUTTE		Arthur NAGY Aubane MARIVAL Raphael FERNANDES Pierre GOMMEAU ¹⁰ Othman EL FATOUHI

AIDES FEDERALES

Aides globalisées 11 – 14 ans

Sur décision de la **DTN**

Aides globalisées			Critères obtention Aide	Process
	Garçons	Filles		
14 ans	5.000 €	8.000 €	<ul style="list-style-type: none"> Etat d'esprit Niveau de jeu Vitesse de progression Complémentarité et accord entre le CTR et le référent de la catégorie: environnement (structure, scolarité...)	Aides versées aux Ligues
13 ans	6.000 €*	10.000 €*		
12 ans	8.000 €*	15.000 €*		
11 ans	8.000 €*	15.000 €*		
*Aides gérées par les référents nationaux pour l'entraînement et la compétition + En complément avec l'ETR Aides directes et indirectes (accompagnement compétition et entraînement)				




1. Aides Enseignants stages nationaux			Critères obtention aide	Process
	Garçons	Filles		
10 à 14 ans	600 €	600 €	Présence à 100% des stages nationaux (2)	Aides (brut) versées aux enseignants

Aides Projet Associés 15 ans et +

Aides personnalisées		Critères obtention aide	Process
	Garçons	Filles	
21 ans	≈ 5.000 € / PA	≈ 5.000 € / PA	<ul style="list-style-type: none"> Niveau de jeu, classement Résultats
20 ans			
19 ans			<ul style="list-style-type: none"> Vitesse de progression Potentiel, qualités Engagement dans le projet: Identité de jeu...
18 ans			
17 ans			
16 ans			
15 ans			
			<p>Aides versées aux Joueuses/ Joueurs</p> <hr/> <p>Aides versées aux Ligues</p>

En parallèle de ces Projets Associés qui seront sous convention, des aides exceptionnelles pourront être allouées à des jeunes qui méritent de par leur investissement, leur vitesse de progression et leurs résultats à ce que la DTN les aide financièrement

 1 Responsable administrative Ligue pour les mineurs (aides PA et exceptionnelles)

 frais de voyages et hébergement en compétitions internationales

AIDES LIGUE HDF

Montant des AIDES INDIVIDUALISEES Ligue HDF

12-18 ans	Fonctionnement des aides financières de la Ligue HDF*
En structure nationale + Parcours Associé	5000 euros maximum
En structure régionale CFE	1000 euros minimum
Listé RELEVE	3000 euros minimum
Listé ESPOIR	2000 euros minimum
Listé COLL. NATIONAL	1000 euros minimum
Classement 1 échelon inférieur au collectif national	Sur évaluation du projet

**Sur décision (mise en place de la structure et de la programmation de tournois).
Prise en charge de la part de la **LIGUE***

Modalités des AIDES Ligue HDF

En fonction des projets sportifs, les modalités seront les suivantes :

- **Niveau 3 : Compétition** : Aide au joueur + accompagnateur + Structuration de l'entraînement
- **Niveau 2 : Compétition** : Aide au joueur + accompagnateur
- **Niveau 1 : Compétition** : Aide au joueur uniquement



50% de frais de
compétitions
internationales au
minimum

Compétitions
nationales hors région

Chronologie de suivi - Ligue HDF

POUR LES PARCOURS EN STRUCTURE NATIONALE

- Sept 23 / Août 2024 : Suivi DTN
-

POUR LES PARCOURS EN STRUCTURE RÉGIONALE

- Octobre/Nov 2023 : Décision des aides attribuées
- Mars 2023 : Bilan semestriel / Préparation du prochain semestre
1^{er} versement (50%) si une aide a été octroyée (sur justificatifs)
- Août / Septembre 2024 : Bilan
2^{ème} versement (50%) de l'aide financière si validation de l'ETR