

CENTRE REGIONAL D'ENTRAÎNEMENT

HAUTS DE FRANCE

(15-18 ans)

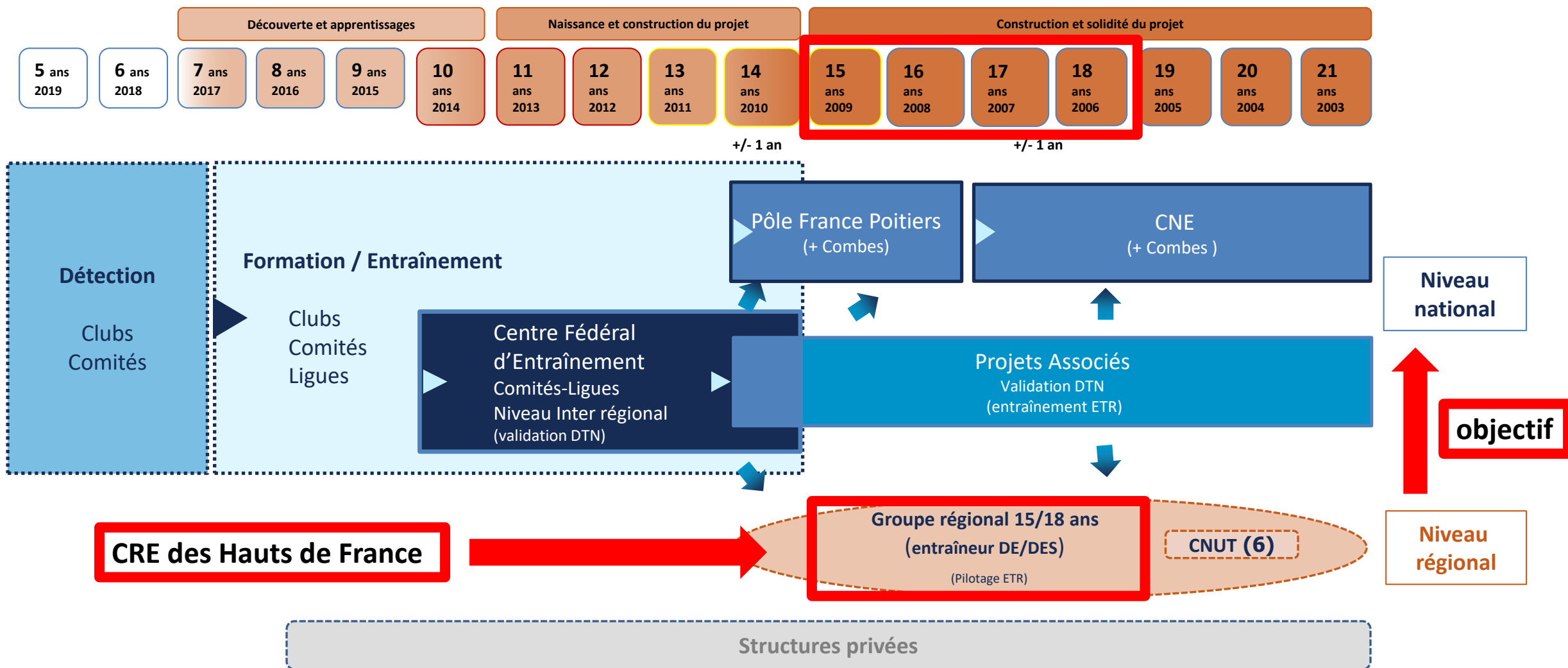


LIGUE
HAUTS
DE FRANCE

01

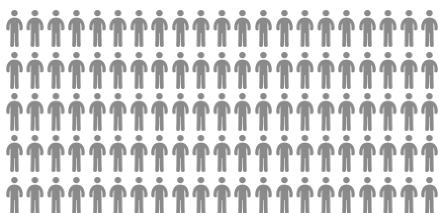
**LES DIFFÉRENTES ÉTAPES
DE NOS FILIÈRES
DE FORMATION**

01 LES DIFFÉRENTES ÉTAPES DE NOS FILIÈRES DE FORMATION



01 LES DIFFÉRENTES ÉTAPES DE NOS FILIÈRES DE FORMATION

Joueur(se)s de seconde série (8 500)



- 15 à 0

Joueur(se)s de niveau national / inter. hors CNE

projet national
(420)



- -2/6 à N°
- évoluant que sur le circuit français
- ou n'évoluant plus sur le circuit international

projet international
(130)



- -2/6 à N°
- évoluant sur le circuit ITF/ATP-WTA
- un projet de joueur(se) de tennis pro

Panorama des joueurs et leur projet

Joueur(se)s 1er cercle (20)



- Prise en charge au CNE ou autre structure fédérale d'élite

Joueur(se)s professionnels (23)



- ATP Pros :
 - Simples <250
 - Doubles <50
- WTA Pros :
 - Simples <200
 - Doubles <50

**Les 15-18 ans du CRE HDF :
entre Amiens et Marcq-en-Baroeul
de 2nde série à négatif**

02

**QUEL EST
NOTRE PROJET ?**

Nos objectifs

1- Former des jeunes joueuses et joueurs compétitifs sur le plan national

2- Préparer aux exigences du haut niveau.

Notre vision

Apporter une **réponse singulière** au sein d'une **structure collective**

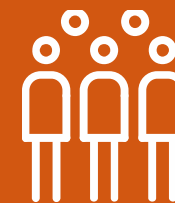
Transmettre des **valeurs éducatives et sportives**

#Jeu #Plaisir #Progrès

Permettre de mener le **double projet** Tennis et Scolarité

Accompagner les projets en intégrant l'ensemble des paramètres de la **performance**

Favoriser **l'épanouissement et l'équilibre personnel** du jeune (vie sociale / temps en famille / récupération)



AMBITION

TRAVAIL

ESPRIT D'ÉQUIPE

HUMILITÉ

RESPECT

RIGUEUR



OS

REJOINDRE
LE CENTRE

AMIENS



MARCQ-EN-
BAROEUL



LE CRE des HDF est composé de 2 antennes

POURQUOI
2 ANTENNES ?

+ DE PROXIMITÉ

SURFACES DIFFERENTES
(TB à Amiens / Dur à Marcq)

ENVIRONNEMENT FAMILIAL

DOUBLE PROJET
(TENNIS ET SCOLARITÉ)

LIEN PRIVILÉGIÉ AVEC LES CLUBS ET
LES ENTRAÎNEURS FORMATEURS

04

NOTRE
ÉQUIPE



Frédéric JONAS
Directeur Fédéral de la Performance



Eric QUILLET MONCHIET
Coordonnateur CFE 10/14 ans



MARCQ

Entraîneur Responsable
de l'antenne de Marcq
Alexandre LANDTSHEER



Préparateurs Physique
Thomas LARCHEAU
Gaetan VAN-HOOREBECKE



AMIENS

Entraîneur Responsable
+15 ans
Camille FUSI



Entraîneur Responsable
de l'antenne d'Amiens
10-14 ans
Cyrille GOURDIN



Préparateur physique
Thibaut Moutinho



Préparateur mental
Romain Revaux

05

**PROGRAMME
SPORTIF**



Pour qui ?

Jeunes de 15 à 18 ans de niveau interrégional à national (possibilité d'intégrer en 14 ans sur demande)

Intégration sur proposition du CTR et validation du Responsable U18

→ SEMAINE TYPE D'ENTRAÎNEMENT

Formule complète :

- Minimum 8h de tennis
- 3/5h d'entraînement physique par semaine
- Préparation mentale

→ PROGRAMMATION ANNUELLE

- Sur 10 mois (début septembre à fin juin)
- 6 semaines minimum de repos
- Programme supplémentaire spécifique possible en juillet
- Un programme annuel détaillé sera communiqué à la rentrée

→ STAGES ET SUIVI EN COMPÉTITIONS

- Suivi assuré par le CRE sur 4 tournois (ITF J, TE, TMC ou Open)*
- Possibilité d'accompagnements supplémentaires**

→ CONDITIONS D'HÉBERGEMENT

- Internat et restauration possibles à l'établissement privé Saint-Martin à Amiens (500m de l'antenne de ligue)
- Au domicile familial

FINANCEMENT TARIF ANNUEL

Semaine complète
(environ 16h) : 2500€

Entraînement
Tennis, Physique et Mental

Suivi médical
Médecin du sport / Kiné

Suivi en compétitions

- *4 tournois compris (avec participation parentale de 20% du coût total du joueur et du coach)
- **Autres accompagnements possibles avec l'entraîneur du CRE à la charge des parents

Pension complète + hébergement
environ 3500€

06

SCOLARITE

1^{ère} possibilité

2^{ème} possibilité



3^{ème} possibilité

jusqu'en 3^{ème}



ACADOMIA



Partenariat Acadomia/FFT initié depuis septembre 2020.

ÇA SE PASSE COMMENT ?

- Acadomia accompagne la scolarité CNED comme un établissement classique
- 12h de cours en classe virtuelle par semaine (2h par jour environ sur 6 jours / classes de 6 à 8 élèves)
- 20h de cours particuliers
- Inscription au CNED réglementé permettant aux élèves de bénéficier du statut scolaire
- Editions de bulletins scolaires et d'avis de passage en classe supérieure

POURQUOI CE PARTENARIAT ?

- Concilier sport et éducation
- Aider à l'orientation et à la construction du projet d'avenir
- Offrir un enseignement adapté aux agendas des jeunes sportifs
- Permettre aux familles d'être au cœur du double projet

COMBIEN ÇA COÛTE ?

- ACADOMIA : 4750 €
- CNED : 995 €
- COLLEGE St MARTIN : 500 €

07

RECAPITULATIF

CRE HDF



Antenne de Marcq-en-Baroeul

Antenne d'Amiens

	Antenne de Marcq-en-Baroeul	Antenne d'Amiens
Surface de jeu	Dur en intérieur Terre Battue en extérieur	Terre battue en intérieur
Entraînement Tennis	✓	✓
Préparation Physique (avec salle)	✓	✓
Dimension Mentale	✓	✓
Etablissement scolaire avec horaires aménagés (jusqu'en 3 ^{ème})	✗	✓
Possibilité d'internat	✗	✓
Suivi en compétition	✓	✓
Logistique matériel (raquettes)	✗	✓
Logistique transport (trajet gare / antenne)	✗	✓

CENTRE REGIONAL D'ENTRAÎNEMENT

HAUTS DE FRANCE

CONTACTS

Directeur Fédéral de la Performance

Frédéric JONAS

✉ : frederic.jonas@fft.fr

Mob: +33 6 23 11 38 78

Responsable Amiens

Camille FUSI

✉ : camille.fusi@fft.fr

Mob: +33 6 49 52 98 79

Responsable Marcq-en-Baroeul

Alexandre LANDTSHEERE

✉ : alexlandtsheere@gmail.com

Mob: +33 6 75 74 40 29



LIGUE
HAUTS
DE FRANCE