

CENTRE FÉDÉRAL D'ENTRAÎNEMENT

HAUTS DE FRANCE

(10-14 ans)



« Le CFE, entre formation et épanouissement »



PATRICE BRULEZ
PRÉSIDENT
DE LA LIGUE

C'est avec une certaine fierté que je vous présente le Centre Fédéral d'Entraînement (CFE) de la Ligue des Hauts-de-France de Tennis qui pourrait aussi s'intituler Centre de Formation et d'Epanouissement (CFE).

C'est avec ambition que nous avons créé ce Centre de Formation des 10-14 ans dans le but de décliner le nouveau Plan de Performance Fédéral (PPF) dans nos territoires.

Cette structure de formation mobilise toute l'Equipe Technique Régionale (ETR) sur l'antenne de Ligue à Amiens et à Marcq-en-Baroeul. Nous pouvons aussi compter sur nos enseignants des Clubs Formateurs 10 ans et moins dans les cinq départements.

Notre CFE est une véritable structure qui pose les fondations des parcours sportifs et éducatifs vers l'excellence. Cet apprentissage du Haut Niveau est un premier carrefour de formation qui associe aussi notre commission médicale, nos référents régionaux physiques et psychologiques avec une volonté affichée de ne pas former uniquement un joueur de tennis, mais surtout un athlète épanoui, autonome et intelligent qui excelle au niveau scolaire.

Concrètement, les jeunes sont encadrés 5 jours par semaine au sein de nos 2 sites de Ligue avec des horaires scolaires aménagés optimaux. Ils bénéficient d'un accompagnement privilégié en compétition par l'ETR.

La dynamique collective de l'encadrement, la recherche d'amélioration et de performance, les expertises mutualisées et coordonnées entre le sportif, le médical et le scolaire nous permettent de développer un véritable réseau qui favorise la progression et le bien-être des jeunes au quotidien.

J'espère que tous ces champs d'accompagnements humains, structurels et financiers permettront de faire rayonner le tennis français avec encore plus d'impact au niveau international. Mais surtout, je souhaite que tous les jeunes gardent un souvenir impérissable et positif de leur passage au CFE des Hauts-de-France.

« J'ai émis un vœu »



NICOLAS ESCUDÉ
DIRECTEUR TECHNIQUE
NATIONAL
DE LA FFT

Au printemps 2022, lorsque j'ai présenté ma vision stratégique pour le tennis français, j'ai souhaité qu'on aide nos jeunes à grandir, qu'ils soient formés pour le haut niveau et accompagnés tout au long de leur carrière.

La mise en route, en septembre prochain, de centres fédéraux d'entraînement en France métropolitaine et en Outre-mer s'inscrit parfaitement dans ce projet. En proposant une structure d'entraînement vers le haut niveau aux enfants de 10-14 ans, une période charnière, nous mettons toutes les chances de notre côté pour développer leur potentiel et construire un projet sportif ambitieux.

Ainsi, en rassemblant les meilleurs de la ligue Auvergne-Rhône-Alpes, le Centre Fédéral d'entraînement (CFE) va accroître l'émulation collective et renforcer la détermination de chacun ; en ayant comme fil rouge la volonté de progresser constamment sur l'ensemble des paramètres de la performance.

La qualité de l'encadrement, des infrastructures, le programme ambitieux d'entraînement et de compétitions, la scolarité adaptée avec une coordination régionale... Toutes les conditions sont réunies pour la progression des jeunes qui vont intégrer cette structure.

Au-delà du projet sportif, leur épanouissement est au cœur de ce dispositif. Car nous savons que la performance n'est possible que lorsque l'on se sent bien, en harmonie avec son environnement et ses valeurs. Permettre aux enfants d'exprimer leurs rêves, leur motivation, d'exposer leur projet, c'est aussi les faire grandir.

Le chemin vers le haut niveau est long et incertain.
Quoi de mieux qu'un CFE pour débiter ce parcours ?

01

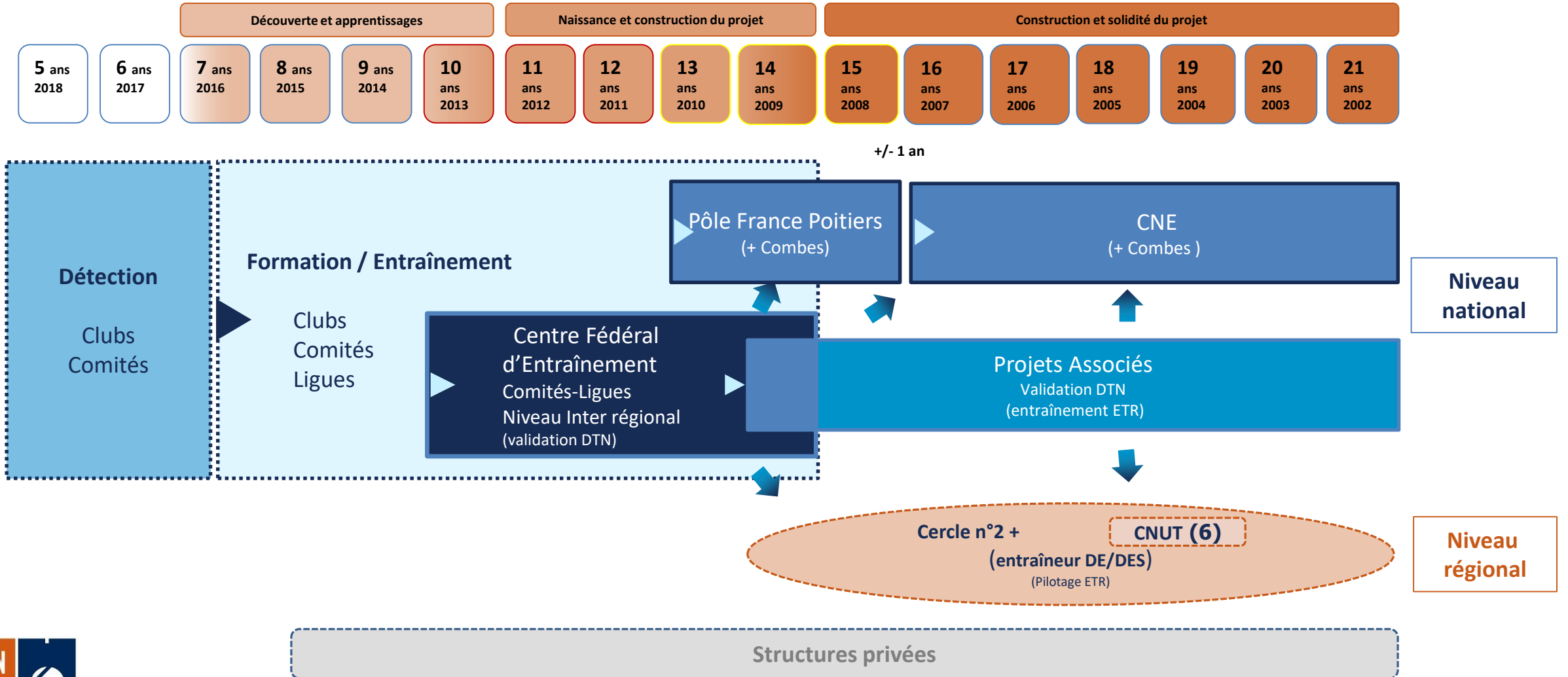


CENTRE FÉDÉRAL D'ENTRAÎNEMENT
LIGUE HAUTS-DE-FRANCE

LES DIFFÉRENTES ÉTAPES DE NOS FILIÈRES DE FORMATION

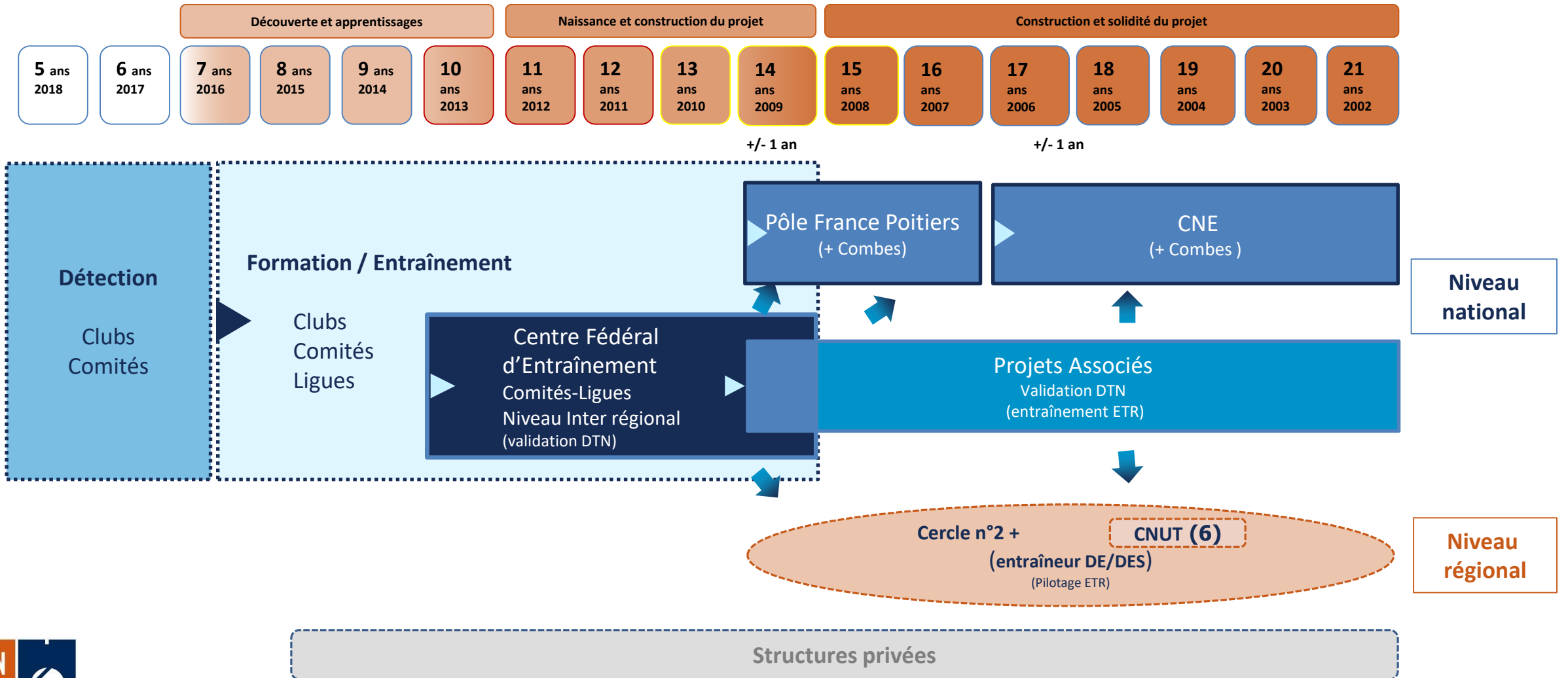
LES DIFFÉRENTES ÉTAPES DE NOS FILIÈRES DE FORMATION

Filière féminine 2022/2023



LES DIFFÉRENTES ÉTAPES DE NOS FILIÈRES DE FORMATION

Filière masculine 2022/2023



02



CENTRE FÉDÉRAL D'ENTRAÎNEMENT
LIGUE HAUTS-DE-FRANCE

**QUEL EST
NOTRE PROJET ?**

Nos objectifs

1- Former des jeunes joueuses et joueurs compétitifs sur le plan national et internationale, et les **préparer** aux exigences du haut niveau.

2- Alimenter les Pôles France (Poitiers et CNE)

Notre vision

Apporter une **réponse singulière** au sein d'une **structure collective**

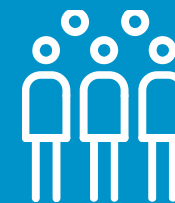
Transmettre des **valeurs éducatives et sportives**

#Jeu #Plaisir #Progrès

Permettre de mener le **double projet** Tennis et Scolarité

Accompagner les projets en intégrant l'ensemble des paramètres de la **performance**

Favoriser **l'épanouissement et l'équilibre personnel** du jeune (vie sociale / temps en famille / récupération)



AMBITION

TRAVAIL

ESPRIT D'ÉQUIPE

HUMILITÉ

RESPECT

RIGUEUR



03



CENTRE FÉDÉRAL D'ENTRAÎNEMENT
LIGUE HAUTS-DE-FRANCE

**REJOINDRE
LE CENTRE**

AMIENS



MARCQ-EN-BAROEUL



LA PERFORMANCE
AU COEUR DE NOS
STRUCTURES

POURQUOI
2 ANTENNES ?

+ DE PROXIMITÉ

SURFACES DIFFERENTES
(TB à Amiens / Dur à Marcq)

ENVIRONNEMENT FAMILIAL

DOUBLE PROJET
(TENNIS ET SCOLARITÉ)

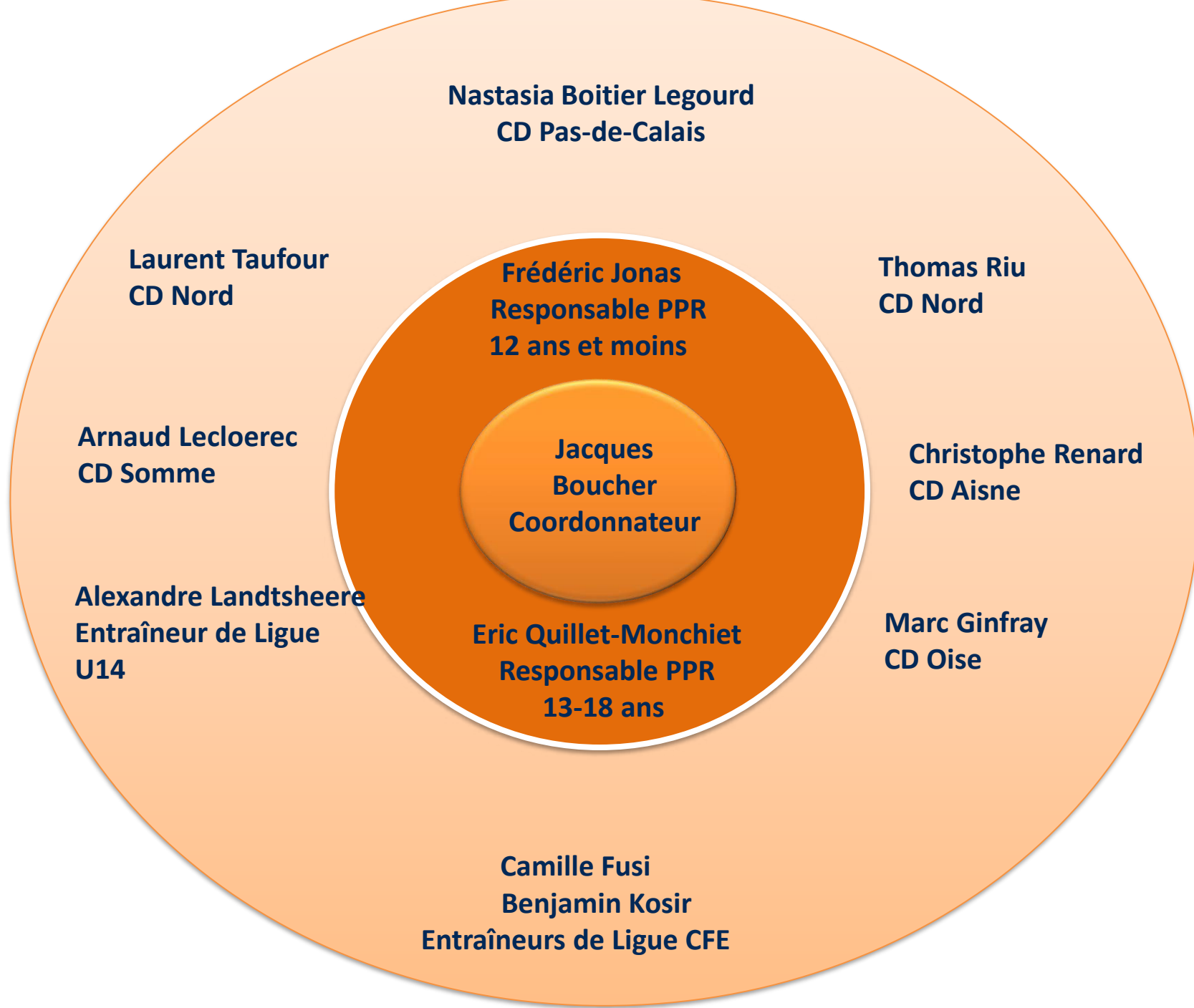
LIEN PRIVILÉGIÉ AVEC LES CLUBS ET
LES ENTRAÎNEURS FORMATEURS

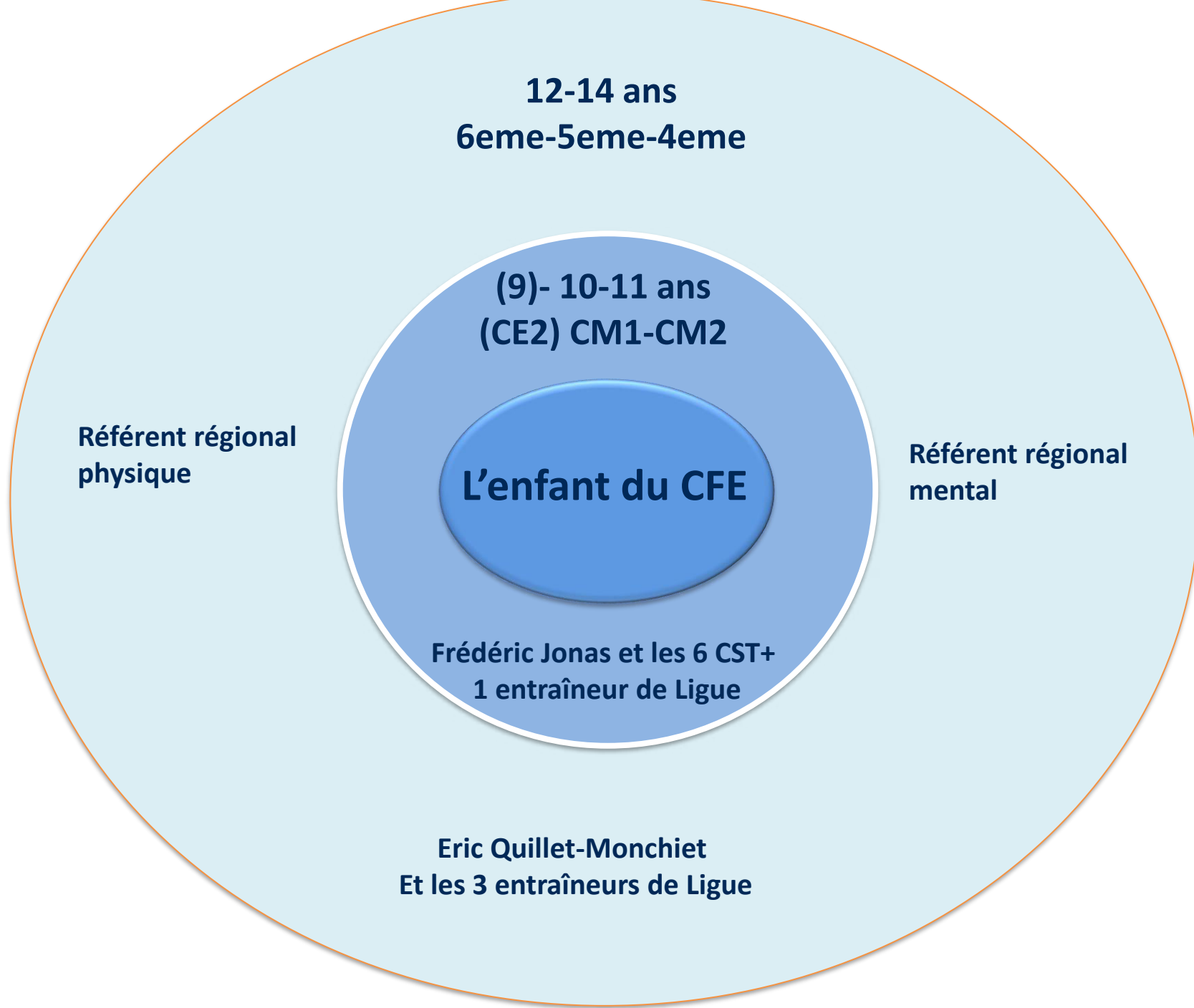
04

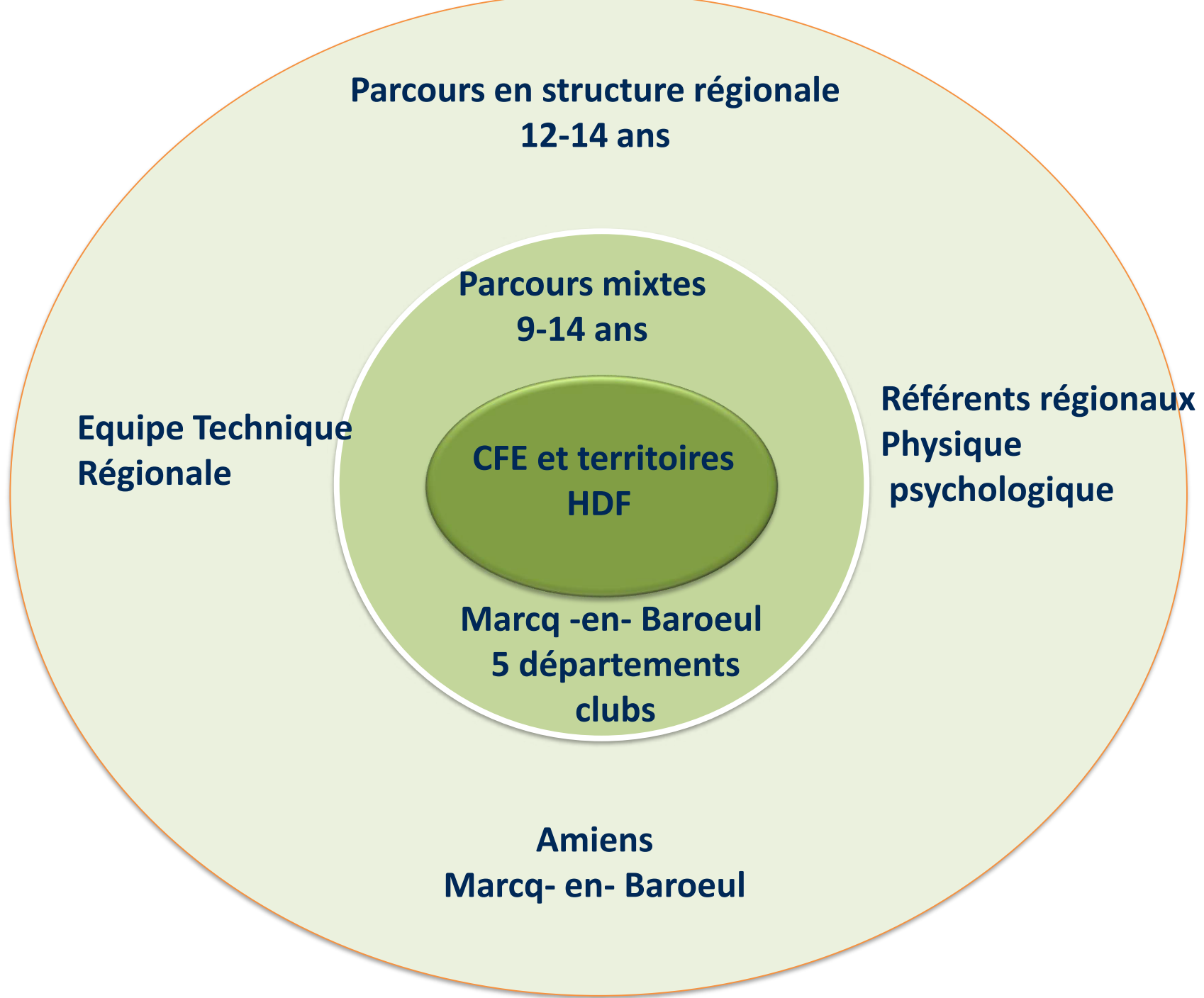


CENTRE FÉDÉRAL D'ENTRAÎNEMENT
LIGUE HAUTS-DE-FRANCE

**NOTRE
ÉQUIPE**







05



CENTRE FÉDÉRAL D'ENTRAÎNEMENT
LIGUE HAUTS-DE-FRANCE

PROGRAMME SPORTIF

Pour qui ?

Jeunes de niveau interrégional
à national

Jeunes de 10 et 11 ans proposés
par le CTR et validés par le
responsable U14 DTN

→ SEMAINE TYPE D'ENTRAÎNEMENT

- Entraînements partagés entre le club et la ligue
- Encadrement par un membre de l'ETR à 50% min. du planning hebdomadaire
- Le planning « type » sera envoyé en début de saison après concertation entre l'ETR et le prof de club

→ PROGRAMMATION ANNUELLE

- Sur 10 mois (début septembre à fin juin)
 - 6 semaines minimum de repos (4 dans l'année, 2 l'été)
 - Programme supplémentaire spécifique possible en juillet
- Un programme annuel détaillé sera communiqué en début de saison

→ SUIVI EN COMPÉTITIONS

- Propositions de délégations ligue sur Tournois Nationaux ou TMC Fédéraux

**FINANCEMENT
TARIF ANNUEL**

Entraînement Tennis
& Physique :

**2 ou 3 séances avec le CST et/ou
Entraîneur de Ligue et/ou CTR**

Suivi en compétitions

TE U12 en France / TMC / TN :
40€/nuit
Autres TE / ITF : 20% du coût total



Pour qui ?

Jeunes de niveau interrégional
à national

Intégration sur proposition du CTR
et validation du Responsable U14

**→ SEMAINE TYPE D'ENTRAÎNEMENT****Formule complète :**

- Entre 8h à 12h de tennis et entre 5h et 7h de physique par semaine
- Gros blocs tennis et/ou physique l'après-midi (scolarité le matin)

Compléments d'entraînements :

Un à trois blocs d'entraînements supplémentaires pour compléter le planning de club.

→ PROGRAMMATION ANNUELLE

- Sur 10 mois (début septembre à fin juin)
- 6 semaines minimum de repos (4 dans l'année, 2 l'été)
- Programme supplémentaire spécifique possible en juillet

Un programme annuel détaillé sera communiqué à la rentrée

→ STAGE ET SUIVI EN COMPÉTITIONS

- Stage physique : 2 dans l'année
- Suivi assuré par l'ETR sur 8 tournois minimum (TE, TMC ou tournois régionaux)

→ CONDITIONS D'HÉBERGEMENT

- Internat du collège Saint-Martin
- Possibilité à la nuitée

**FINANCEMENT
TARIF ANNUEL**

Entraînement Tennis
& Physique :

Semaine entière AMIENS
(15h minimum) : 2500€

Compléments d'entraînements

1 bloc : 500€
2 blocs : 750€
3 blocs : 1000€

Suivi en compétitions

- TE U12 en France / TMC / TN : 40€/nuit
- Autres TE/ITF : 20% du coût total du déplacement



Scannez le QR Code pour voir
une semaine type
d'entraînement

Structure Amiens

CFE 2022-2023					Infrastructures				
Filles	Nom	Prénom	âge	Liste ? /Suvi National	Niveau/C lassemen t	Lieu Ent	Infrastructures	Hébergement	Scolarité/Niveau
	DEPREZ	Marie	12 (2011)	Collectif national ?	15	Amiens + Boulogne	3 TB couvertes	Domicile	Collège hor aménagés / 6e
	SCIACALUGA	Lou	12 (2011)	Suivi DTN / Relève ?	4/6	Marcq + club	6 green set	Domicile	ACADOMIA / 6e
	GUILBERT	Céléstine	12 (2011)	Collectif national ?	15	Amiens	3 TB couvertes	Internat	Collège hor aménagés / 6e
	SALAMON	Julia	11 (2012)	suivi DTN / collectif national ?	15/2	Marcq + club	6 green set	Domicile	CM2 horaires aménagés
	PICHERY	Eve	11 (2012)	Collectif national ?	15/1	Marcq + club	6 green set	Domicile	CM2 horaires aménagés
	MOUFID	Jeanne	11 (2012)	/	15/3	Marcq + club	6 green set	Domicile	CM2 horaires aménagés
	BLONDEEL	Lila	10 (2013)	Suivi DTN	15/3	Marcq + club	6 green set	Domicile	CM1
	VIEIRA	Cathy	10 (2013)	regroupements nationaux	15/5	Club	4 résine, 3 terres ext	Domicile	CM1
	DERUYTERE	Clara	10 (2013)	/	30	Marcq + club	6 green set	Domicile	CM1
	SCIACALUGA	Zoé	10 (2013)	/	30/1	Marcq + club	6 green set	Domicile	CM1
	VANDEPUTTE	Lilou	9 (2014)	Suivi DTN	30/2	Marcq + club	6 green set	Domicile	CE2

Structure Amiens

CFE 2022-2023						Entraîneur CLUBS			ETR cadre référent		
Filles	Nom	Prénom	âge	Liste ? /Suvi National	Niveau/Classement	Nom	Prénom	% ent + comp	Nom	Prénom	% ent + comp
	DEPREZ	Marie	12 (2011)	Collectif national ?	15	AFAKEM	Martin	50+0	KOSIR	Benjamin	50+50
	SCIACALUGA	Lou	12 (2011)	Suivi DTN / Relève ?	4/6	SCIACALUGA	Thomas	50+70	JONAS	Fred	50+30
	GUILBERT	Céléstine	12 (2011)	Collectif national ?	15	ROMANOWSKI	Johan	10+0	KOSIR	Benjamin	90+75
	SALAMON	Julia	11 (2012)	suivi DTN / collectif national ?	15/2	LEGROS	Béatrice	10 + 0	LANDTSHEERE	Alexandre	90+70
	PICHERY	Eve	11 (2012)	Collectif national ?	15/1	VLAMYNCK	Jérôme	50+0	BOITIER LEGOURD	Nastasia	50+50
	MOUFID	Jeanne	11 (2012)	/	15/3	CHOQUET	Gilles	60 + 10	LANDTSHEERE	Alexandre	40+50
	BLONDEEL	Lila	10 (2013)	Suivi DTN	15/3	LANDTSHEERE	Alexandre	50+10	TAUFOUR	Laurent	50+50
	VIEIRA	Cathy	10 (2013)	regroupements nationaux	15/5	VIOLETTE	Guillaume	60+10	GINFRAY	Marc	40+50
	DERUYTERE	Clara	10 (2013)	/	30	DEMORESTEL	Frederique	50+10	RIU	Thomas	30+40
	SCIACALUGA	Zoé	10 (2013)	/	30/1	SCIACALUGA	Thomas	60 + 10	BOITIER LEGOURD	Nastasia	40+40
	VANDEPUTTE	Lilou	9 (2014)	Suivi DTN	30/2	DEMORESTEL	Frederique	40+20	RIU	Thomas	60+40

Structure Amiens

CFE 2022-2023						Infrastructures			
Garçons	Nom	Prénom	âge	Liste/Suvi National	Niveau/Classement	Lieu Ent	Infrastructures	Hébergement	Scolarité/Niveau
	RIU	Martin	14 (2009)	Collectif national ?	4/6	Amiens	3 TB couvertes	Internat	ACADOMIA / 4e
	AZZAZ	Zakaria	12 (2011)	Collectif national ?	15/1	Amiens	3 TB couvertes	Internat	Collège hor aménagés / 6e
	DESCHAMPS	Léo	12 (2011)	Collectif national ?	15/1	Amiens	3 TB couvertes	Internat	Collège hor aménagés / 6e
	VIEIRA	Lucas	11 (2012)	Collectif national ?	15/2	Club	4 résine, 3 terres ext	Domicile	CM2
	LAMANDIN	Harry	11 (2012)	/	15/3	Club + Boulogne	2 moquettes 2 quick	Domicile	CM2 hor aménagés
	GENNOT	Gaspard	11 (2012)	/	15/3	Marcq + club	6 green set	Domicile	ACADOMIA / CM2
	LIEVIN	Raphael	10 (2013)	/	30	Marcq + Club	6 green set	Domicile	CM1 Horaires aménagés
	BAGI	Goran	10 (2013)	/	15/5	Marcq + Club	6 green set	Domicile	CM1

Structure Amiens

CFE 2022-2023						Entraîneur CLUBS			ETR cadre référent		
Garçons	Nom	Prénom	âge	Liste/Suvi National	Niveau/ Classement	Nom	Prénom	% ent + comp	Nom	Prénom	% ent + comp
	RIU	Martin	14 (2009)	Collectif national ?	4/6	SAMYN	Léo	10+10	FUSI	Camille	90+75
	AZZAZ	Zakaria	12 (2011)	Collectif national ?	15/1	PODEUR	Thierry	10+10	KOSIR	Benjamin	90+75
	DESCHAMPS	Léo	12 (2011)	Collectif national ?	15/1	LANDTSHEERE	Alexandre	10+10	KOSIR	Benjamin	90+75
	VIEIRA	Lucas	11 (2012)	Collectif national ?	15/2	VIOLETTE	Guillaume	70 +10	GINFRAY	Marc	30+40
	LAMANDIN	Harry	11 (2012)	/	15/3	VASSE	Fabrice	50+10	BOITIER LEGOURD	Nastasia	50+40
	GENNOT	Gaspard	11 (2012)	/	15/3	LANDTSHEERE	Alexandre	70+10	LANDTSHEERE	Alexandre	30+30
	LIEVIN	Raphael	10 (2013)	/	30	CHOQUET	Gilles	50+20	TAUFOUR	Laurent	50+40
	BAGI	Goran	10 (2013)	/	15/5	DURIEZ	Arnaud	70 +10	RIU	Thomas	30+40

CM1/CM2, à partir de la 6^{ème}

DTN

CM1/CM2

Aménagement de la scolarité souhaité pour libérer 1 ou 2 après-midis complètes en complément du mercredi, en accord avec la direction de l'école

Enseignement à distance Acadomia possible dès le CM2, uniquement pour les filles

À PARTIR DE LA 6ÈME

Scolarité et Internat au collège Saint-Martin

ou

Enseignement à distance Acadomia


ACADOMIA


Partenariat Acadomia/FFT initié depuis septembre 2020.

ÇA SE PASSE COMMENT ?

- Acadomia accompagne la scolarité CNED comme un établissement classique
- 12h de cours en classe virtuelle par semaine (2h par jour environ sur 6 jours / classes de 6 à 8 élèves)
- 20h de cours particuliers
- Inscription au CNED réglementé permettant aux élèves de bénéficier du statut scolaire
- Editions de bulletins scolaires et d'avis de passage en classe supérieure

POURQUOI CE PARTENARIAT ?

- Concilier sport et éducation
- Aider à l'orientation et à la construction du projet d'avenir
- Offrir un enseignement adapté aux agendas des jeunes sportifs
- Permettre aux familles d'être au cœur du double projet

COMBIEN ÇA COÛTE ?

- Internat / Scolarité au collège Saint-Martin : 3500€ (pension complète)
- ACADOMIA : 4000€



EN SAVOIR +

CENTRE FÉDÉRAL D'ENTRAÎNEMENT
HAUTS DE FRANCE

CONTACTS :

Conseiller Technique Régional Coordonnateur
Jacques BOUCHER
Mail : jacques.boucher@fft.fr
Mob: +33 6 60 76 53 07

Amiens
Benjamin KOSIR
Mail : benjamin.kosir@fft.fr
Mob: +33 6 58 06 74 07

Marcq - en - Baroeul
Frédéric JONAS
Mail : frederic.jonas@fft.fr
Mob: +33 6 23 11 38 78

